



Novohradské hory a Českobudějovicko 2024

3. – 10. srpna 2024

Odjezd: v sobotu 3. srpna – v 7:30 hod z Pardubic z parkoviště na nábřeží u zimního stadionu

Návrat: v sobotu 10. srpna – kolem 17. hodiny

UBYTOVÁNÍ:

Ubytování budeme v Sporthotelu Barborka v Hluboké nad Vltavou v atraktivním prostředí sportovního areálu s bazénem. Budovy hotelu jsou umístěné v krásné přírodě jižních Čech a nabízí ubytování ve dvou propojených budovách a to v jednolůžkových, dvoulůžkových, třílůžkových a čtyřlůžkových pokojích. Celková kapacita hotelu je 72 osob. Pokoje jsou vybaveny samostatným sociálním zařízením, televizorem a připojením na internet. Hotel se nachází v Hluboké nad Vltavou, 3 km od krásného zámku a poblíž historického města České Budějovice.

V tuto chvíli máme v předběžné rezervaci tyto kapacity:

Hlavní budova I. a II. patro:

10x dvoulůžkový pokoj s oddělitelnými postelemi

1x dvoulůžkový pokoj s manželskou postelí a vanou

6x třílůžkový pokoj s oddělitelnými postelemi

2x čtyřlůžkový pokoj rodinného typu (2 průchozí pokoje se společnou koupelnou a oddělenými postelemi)

2x čtyřlůžkový pokoj (2 oddělitelné postele a palanda) – budou obsazeny jako 3 lůžkový pokoj

= 54 lůžek

Druhá budova I. patro:

2x jednolůžkový pokoj

5x dvoulůžkový pokoj s manželskou postelí

1x čtyřlůžkový pokoj s manželskou postelí a palandou – bude obsazen jako 3 lůžkový pokoj

= 15 lůžek

KONTAKT:

SPORTHOTEL BARBORKA s.r.o.

Zahradní 879

373 41 Hluboká nad Vltavou

IČ: 28074378

DIČ: CZ28074378

Recepce otevřena červenec-srpen po-ne 8:00-20:00.

Telefon: +420 607 117 026

E-mail: info@sporthotelbarborka.cz

Stravování: v hotelu polopenze, na trasách z vlastních zásob a v restauracích na trasách. Nákup potravin v obchodech na trasách, případně v Hluboké n/V.

Přihlášky: se zálohou 2000,- Kč od 1. ledna 2024

(nejdříve přihláška, poté po výzvě záloha)

Dáša Ehrenbergerová, mobil 739 569 070, e-mail egova@seznam.cz

Všeobecné pokyny:

Všichni účastníci zájezdu by měli být ve vlastním zájmu oblečení a obuti tak, aby je nepřekvapilo náhlé zhoršení počasí v horském terénu. K povinné výstroji do hor patří kvalitní obuv, čepice, nepromokavá bunda či pláštěnka, svetr a další dle vlastního uvážení. Vhodné jsou turistické hole. Stravování je zajištěno formou polopenze, během dne jsou nutné vlastní zásoby. Možnosti občerstvení na trasách jsou omezené, proto je nutné mít vlastní láhev s vhodným nápojem. Nezapomeňte na osobní lékárníčku.

Nezapomeňte na platné cestovní doklady. Před zájezdem doporučujeme absolvovat lékařskou prohlídku. Každý účastník se účastní zájezdu na vlastní nebezpečí a během zájezdu musí dodržovat pokyny vedoucího.

Všichni účastníci zájezdu jsou pojištěni proti úrazu na základě pojistné smlouvy u pojišťovny VZP a.s. od 1.2.2019, IČO 271 16 193. Číslo pojistné smlouvy je 1310001770.

Nejvhodnějšími a nejskladnějšími zavazadly do autobusu jsou kufry. Autobus nás dopraví až na místo ubytování, neberte proto své věci do krosen či batohů s kostrou.

Ačkoliv je program zájezdu zpracován po jednotlivých dnech a tyto dny mají logickou návaznost, vedoucí akce si vyhrazuje právo ze závažnějších, zejména povětrnostních, příčin pořadí jednotlivých výletů zaměnit. **Jeden den se budeme pohybovat na rakouském území. Pro tento den je třeba si zařídit pojištění pro hrazení léčebných výloh v zahraničí. Pojištění si zařizuje každý individuálně. Vzhledem k tomu, že tato túra na rakouském území je náročnější, má smysl ji uskutečnit pouze za dobrých povětrnostních podmínek. Proto může být pořadí výletů prohozeno. Proto je potřebné pojistit se na pobyt v cizině raději na 3 dny, pondělí 5. – středa 7. srpna 2024. Pro pobyt na rakouském území, pro drobné občerstvení nebo suvenýry, je také potřebný drobný obnos v Eurech (cca do 15 € na osobu).**

V případě nepříznivého počasí mohou být dále navržené trasy upraveny nebo může být zvolen přiměřený náhradní program.

Mapy:

Edice KČT (1 : 50 000) č. 72 – Českobudějovicko (nejnovější je 7. vydání z roku 2020)
č. 73 – Vltava pod Vyším Brodem a Blanský les (6. vydání z roku 2017)
č. 74 – Novohradské hory (8. vydání z roku 2021)
č. 75 – Třeboňsko a horní Lužnice (9. vydání z roku 2018)

Vstupné: bude upřesněno podle aktuálních cen v roce 2024

Je dobré mít s sebou průkaz KČT!!!

Trasy připravil, celou akci vede a příjemné zážitky přeje: Mgr. David Šebesta

mobil +420 776 823 797 Vodafon
e-mail david.sebest@seznam.cz

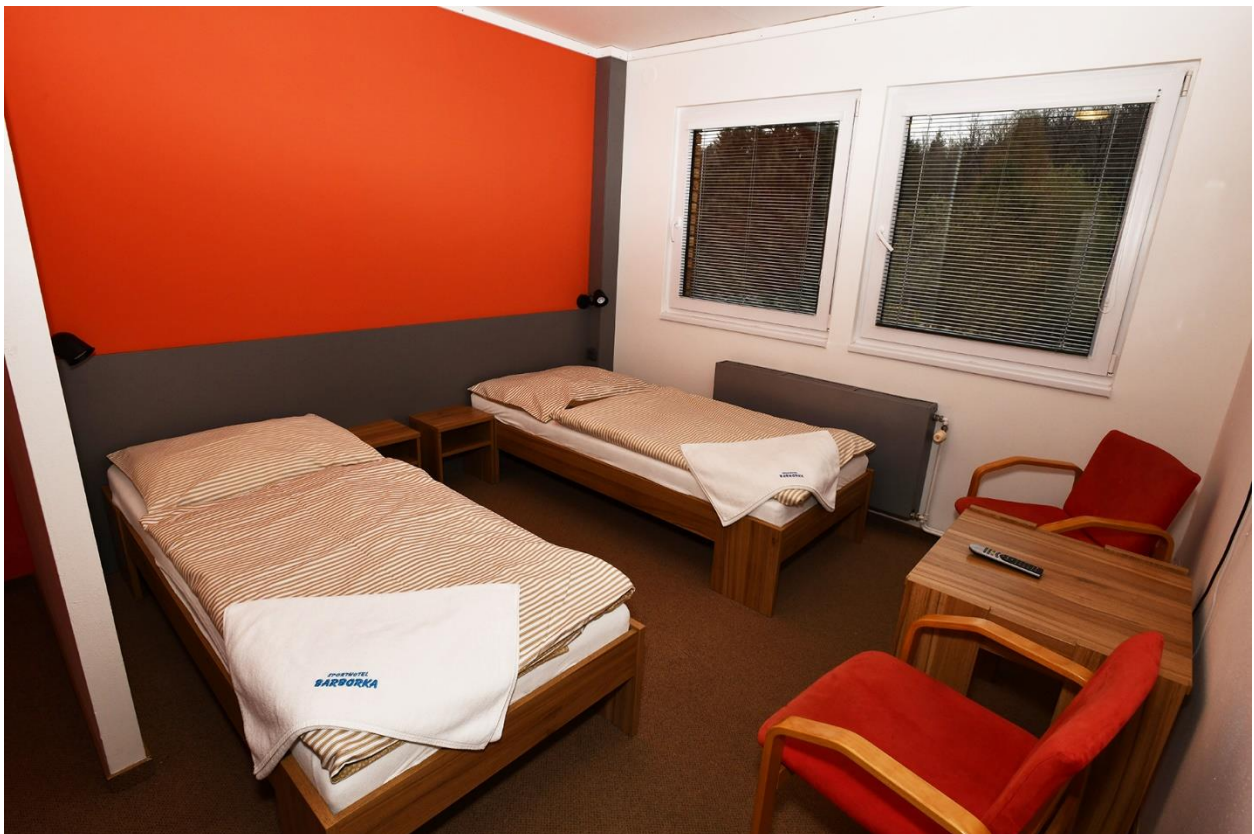












PROGRAM:

1. den – sobota 3. srpna 2024, přejezd do jižních Čech, Bechyně, Židova strouha

Odjezd z nábřeží u ZS v časných ranních hodinách (7:30), přesun do Hluboké n/V, zastávka na zajímavém místě: Bechyně, Židova strouha

Trasa autobusu: Pardubice – Chrudim – Slatiňany – Nasavrky – Trhová Kamenice – Ždírec n/D – Havlíčkův Brod – Humpolec – Pelhřimov – Chýnov – Tábor – Dražice – Opařany – Bechyně (vystoupí všichni turisté) – Židova strouha (autobus vyčká příchodu všech turistů) – Týn n/V – Hluboká n/V (cca 220 km)

Turisté absolvují prohlídku zámku Bechyně, popř. Muzea KČT, poté se projdou Židovou strouhou (Pozor: Brody !!!)

2. den – neděle 4. srpna 2024, údolí Malše, hrad Pořešín, poutní místo Římov

Trasa autobusu: Hluboká n/V – České Budějovice – Boršov n/V – Kamenný Újezd – Velešín - Netřebice – Kaplice (vystoupí skupina I.) – Pořešín (vystoupí skupiny II., III. a IV., autobus čeká na skupiny III. a IV.) – Velešín (vystoupí skupina III.) – Římov (vystoupí skupina IV., autobus vyčká příchodu všech skupin) – Kamenný Újezd – Boršov n/V – České Budějovice – Hluboká n/V (cca 100 km)

I. skupina (22 km, stoupání 418 m, klesání 475 m)

Kaplice – **M** Černá-ústí – Pořešinec-chaty – Pořešín-zřícenina – Malše-most – Mariánský pramen – Pod Chlumkem – U Chlumu - **Z** Chlumská hora – Pod Chlumskou horou – Svatý Jan nad Malší – **Č** Lahuť – U Lípy - vodní nádrž Římov - Horní Římov – Římov

II. skupina (15,5 km, stoupání 320 m, klesání 409 m)

Pořešín – **Z** Pořešín-zřícenina – **M** Malše-most – Mariánský pramen – Pod Chlumkem – U Chlumu - **Z** Chlumská hora – Pod Chlumskou horou – Svatý Jan nad Malší – **Č** Lahuť – U Lípy - vodní nádrž Římov - Horní Římov – Římov

III. skupina (11 km, stoupání 182 m, klesání 256 m)

Velešín – **Ž** Velešín-u vyhlídky – Velký kámen-vyhlídka – Velešín-u vyhlídky – Velešín-u kamenné věže – Základy kamenné věže - Velešín-u kamenné věže – Velešín-Strahov – Horní Římov – **Č** vodní nádrž Římov - Horní Římov – **Ž** Římov – **NS** Křížová cesta v Římově – Římov

IV. skupina (4 km, stoupání 90 m, klesání 90 m)

Římov – **NS** Křížová cesta v Římově – Římov

3. den – pondělí 5. srpna 2024, rakouské Novohradské hory (Freiwald)

Trasa autobusu: Hluboká n/V – České Budějovice - Strážkovice – Trhové Sviny – Žár – Nové Hrady – státní hranice - Pyhrabruck – Heinrichs bei Weitra – Mandelstein (vystoupí skupiny II. a III.) – Harbach (vystoupí skupina I.) – Heinrichs bei Weitra (nastoupí skupina III.) – Pyhrabruck – státní hranice (nastoupí skupina II.) – Nové Hrady (nastoupí skupina I.) – Žár – Trhové Sviny – Strážkovice – České Budějovice – Hluboká n/V (cca 120 km)

I. skupina (19 km, stoupání 378 m, klesání 510 m)

Harbach – **rakouské značení** Fleischbankhöhle – Mandelstein – Schöpfsteine Sonnenstein – Hut – Liebeslaube – Hohe-Steinwand Höhle – Mausefalle – Mausehaus – Schinderberg – Kudelring – Doppelwackelstein – Schillingstein – Trialsteine – Frauenschuh – Rutschstein – Schalenstein – Brotlaibstein – Heinrichs bei Weitra – Pyhrbruck – státní hranice – Skanzen ochrany státní hranice - **Č** Hraniční kámen – rozcestí – Zevlův rybník - Zevlův mlýn – Nové Hrady

II. skupina (13 km, stoupání 152 m, klesání 424 m)

rakouské značení Fleischbankhöhle – Mandelstein – Schöpfsteine Sonnenstein – Hut – Liebeslaube – Hohe-Steinwand Höhle – Mausefalle – Mausehaus – Schinderberg – Kudelring – Doppelwackelstein – Schillingstein – Trialsteine – Frauenschuh – Rutschstein – Schalenstein – Brotlaibstein – Heinrichs bei Weitra – Pyhrbruck – státní hranice – Skanzen ochrany státní hranice

III. skupina (6,5 km, stoupání 75 m, klesání 337 m)

rakouské značení Fleischbankhöhle – Mandelstein – Schöpfsteine Sonnenstein – Hut – Liebeslaube – Hohe-Steinwand Höhle – Mausefalle – Mausehaus – Schinderberg – Kudelring – Doppelwackelstein – Schillingstein – Trialsteine – Frauenschuh – Rutschstein – Schalenstein – Brotlaibstein – Heinrichs bei Weitra

4. den – úterý 6. srpna 2024, Novohradské hory, Nové Hrady

Trasa autobusu: Hluboká n/V – České Budějovice – Boršov n/V – Kamenný Újezd – Velešín - Netřebice – Kaplice – Benešov nad Černou (vystoupí skupina I.) - Horní Stropnice – Dobrá Voda – Hojná Voda (vystoupí skupina II.) – Dobrá Voda – Horní Stropnice – Terezino údolí (vystoupí skupina III.) - Nové Hrady (autobus vyčká příchodu všech skupin) – Žár – Trhové Sviny – Strážkovice – České Budějovice – Hluboká n/V (cca 120 km) České Budějovice – Hluboká n/V (cca 130 km)

I. skupina (21,5 km, stoupání 610 m, klesání 735 m)

Benešov nad Černou – **Č** vyhlídka pod Zaječím vrchem – Zaječí vrch – Věrtelé – Cikánský vrch – Nad Liščím dolem – Kuní hora – Pod Kraví horou – Kraví hora-rozcestí – **Z** Kraví hora – Napoleonova hlava – Kraví hora – Kraví hora-rozcestí - **Č** Hojná Voda-rozcestí – Dobrá Voda-kostel – Horní Stropnice – Cuknštejn – U odpočívadla – U památného dubu - Nad Lázníčkami – U Lázníček – U Hamru – Údolí u Nových Hradů – hrad Nové Hrady – Nové Hrady

II. skupina (14,5 km, stoupání 471 m, klesání 208 m)

Hojná Voda–bus – **Z** Hojná Voda-park. - Napoleonova hlava – Kraví hora – Kraví hora-rozcestí - **Č** Hojná Voda-rozcestí – Dobrá Voda-kostel – Horní Stropnice – Cuknštejn – **NS** Stropnický vodopád – bývalý Modrý dům - U Lázníček – **Č** U Hamru – Údolí u Nových Hradů – hrad Nové Hrady – Nové Hrady

III. skupina (8 km, stoupání 196 m, klesání 145 m)

NS Terčino údolí - **Č** Údolí u Nových Hradů – hrad Nové Hrady – Nové Hrady

Skupiny II. a III. absolvují prohlídku hradu v Nových Hradech

5. den – středa 7. srpna 2024, Hluboká nad Vltavou (odpočinkový den)

Řidič má volný den

Volný program na Hluboké spojený s návštěvou zámku, popř. loveckého zámku Ohrada

6. den – čtvrtek 8. srpna 2024, Klet' (1 084 m), klášter Zlatá Koruna, hrad Dívčí Kámen

Trasa autobusu: Hluboká n/V – České Budějovice - Mříč – Holubov – Krasetín (vystoupí všechny skupiny, autobus čeká příchodu skupiny III.) – Třísov – Zlatá Koruna (vystoupí skupina III., autobus vyčká příchodu skupin II. a III.) – Třísov (vystoupí skupiny II. a III.) – Holubov (autobus vyčká příchodu všech turistů) – Mříč – České Budějovice – Hluboká n/V (cca 80 km)

I. skupina (20,5 km, stoupání 604 m, klesání 764 m)

Dolní stanice lanovky na Klet' – **Z** Nad Horní Moučkou – **Ž** U tunelu – **Z** Klet' – **Č** hvězdárna – Pod hvězdárnou – Nad výhledem - Terezina cesta – rozcestí – Kokotín -hájovna – Pod Granátníkem – Zlatá Koruna žst. – Zlatá Koruna – cisterciácký klášter – Zlatá Koruna – Plešovice – Třísov – Dívčí Kámen–zřícenina hradu – **Ž** Třísovský hamr – Holubov

II. skupina (12 km, stoupání 65 m, klesání 700 m)

Lanovkou na Klet', poté:

Klet' – **Č** hvězdárna – Pod hvězdárnou – Nad výhledem - Terezina cesta – rozcestí – Kokotín - hájovna – Pod Granátníkem – Zlatá Koruna žst. – Zlatá Koruna – cisterciácký klášter (7,5 km)

Zde ve smluvený čas nasedne společně se skupinou III. do autobusu a přejeđe do Třísova, poté:

Třísov – **Č** Dívčí Kámen–zřícenina hradu – **Ž** Třísovský hamr – Holubov (4,5 km)

III. skupina (4,5 km, stoupání 66 m, klesání 85 m)

Lanovkou na Klet' i dolů, poté přejeđe autobusem do Zlaté Koruny, kde si prohlédne cisterciácký klášter, poté ve smluvený čas nasedne společně se skupinou II. do autobusu a přejeđe do Třísova:

Třísov – **Č** Dívčí Kámen–zřícenina hradu – **Ž** Třísovský hamr – Holubov

7. den – pátek 9. srpna 2024, údolí Stropnice, Trocnov, Borovany

Trasa autobusu: Hluboká n/V – České Budějovice – Boršov n/V – Kamenný Újezd – Římov (vystoupí skupina I.) – Komařice (vystoupí skupina II.) – Strážkovice – Ostrolovský Újezd (vystoupí skupina III.) – Borovany (autobus vyčká příchodu všech skupin) – Ledenice – České Budějovice – Hluboká n/V (cca 80 km)

I. skupina (20,5 km, stoupání 347 m, klesání 309 m)

Římov – **NS** Křížová cesta v Římově – Na Křížové cestě – **M** Noskův mlýn – **Z** Pašinovice – U Komařic – Komařice – Jedovary – Ostrolovský Újezd – **M** Trocnov-Žižkovo rodiště – **Č** Památník Jana Žižky z Trocnova – Borovany-skanzen – Borovany-náměstí

II. skupina (10,5 km, stoupání 196 m, klesání 133 m)

Komařice - Z Jedovary – Ostrolovský Újezd – M Trocnov-Žižkovo rodiště – Č Památník Jana Žižky z Trocnova – Borovany-skanzen – Borovany-náměstí

III. skupina (5 km, stoupání 78 m, klesání 37 m)

Ostrolovský Újezd – M Trocnov-Žižkovo rodiště – Č Památník Jana Žižky z Trocnova – Borovany-skanzen – Borovany-náměstí

8. den – sobota 10. srpna 2024, České Budějovice, návrat do Pardubic

Trasa autobusu: Hluboká n/V – České Budějovice (vystoupí všichni turisté, autobus vyčká příchodu všech) – Veselí n/L – Sezimovo Ústí – Chýnov – Pelhřimov – Humpolec – Havlíčkův Brod – Ždírec n/D – Trhová Kamenice – Nasavrky – Slatiňany – Chrudim - Pardubice (cca 200 km)

Po snídani a sbalení zavazadel odjezd, přejezd do Českých Budějovic, zde prohlídka města, v odpoledních hodinách odjezd a návrat do Pardubic

